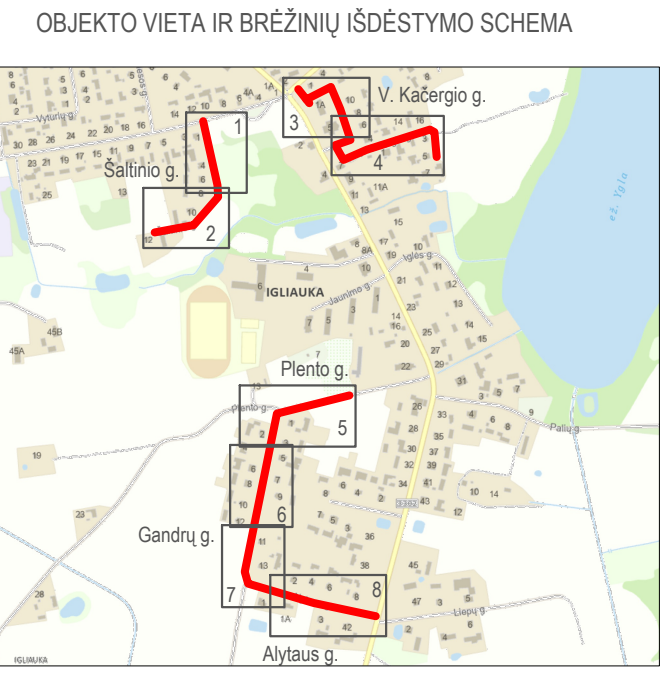


PRITARTA 8 lapai  
 UAB "Sūduvos vandenys"  
 inžinierė Daiva Tomkienė  
 2026-02-26

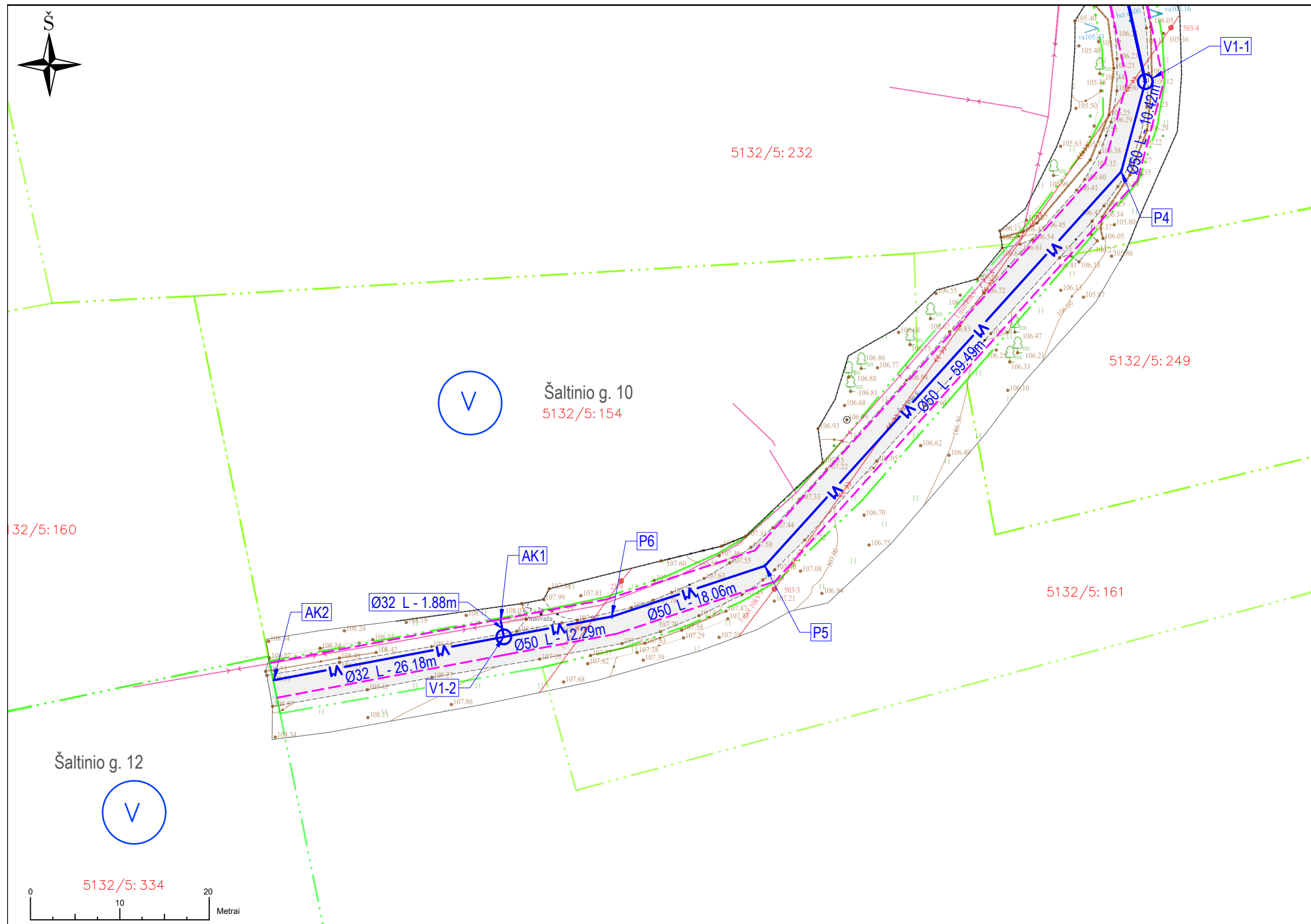
Sutartiniai žymėjimai	
—V1—	- projektuojami vandentiekio tinklai
—F1—	- projektuojami savitakiniai buitinių nuotekų tinklai
—FS1—	- projektuojami slėginiai buitinių nuotekų tinklai
—	- vamzdyno apsaugos zonos riba (2.0m)
FŠ...	- projektuojami buitinių nuotekų šuliniai
V1...	- projektuojami vandentiekio šuliniai
SK...	- projektuojama įvadinė sklenė su kapa
NS...	- projektuojama nuotekų siurblinė
—	- sklypo riba
—D1—	- atstatomi drenažo rinktuvai
(F+V)	- Sklypai, kuriems projektuojami vandentiekio įvadai ir buitinių nuotekų išvadai iki sklypo ribos
(V)	- Sklypai, kuriems projektuojami vandentiekio įvadai iki sklypo ribos
(F)	- Sklypai, kuriems projektuojami buitinių nuotekų išvadai iki sklypo ribos



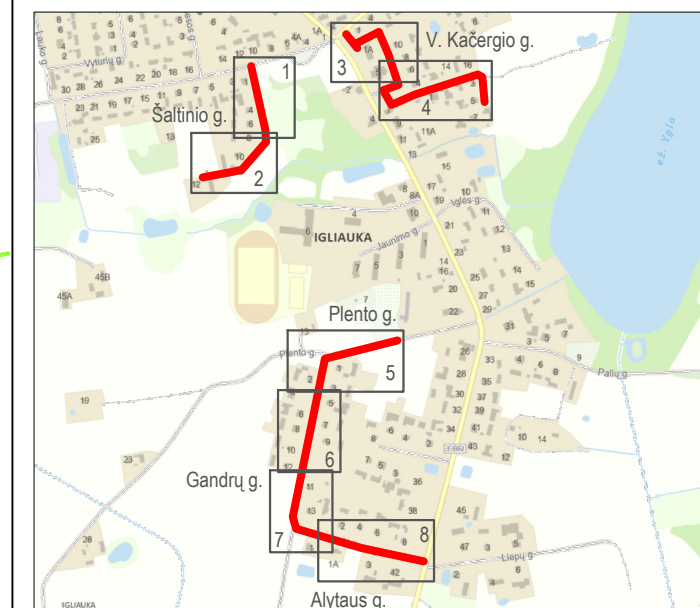
TIIIS DERINIMO LENTELĖ		
DATA	KV. PAŽYMĖJIMAS	SUDERINIMO NR.
2025-11-10	1GKV-1872	TIIIS1-20251030-074399

- PASTABOS:**
1. Projektuojamų tinklų pasijungimo vietų altitudes tikslinti vietoje;
  2. Esamų kertamų požeminių komunikacijų altitudes ir padėtį plane tikslinti vietoje statybos metu;
  3. Vandens tiekimo ir nuotekų įrengiamų iki 2,5 metro gylyje, apsaugos zona – išilgai vamzdyno trasos esanti žemės juosta, kurios ribos yra po 2 metrus į abi puses nuo vamzdyno ašies. Vandens tiekimo ir nuotekų įrengiamų didesniame kaip 2,5 metro gylyje, apsaugos zona – išilgai vamzdyno trasos esanti žemės juosta, kurios ribos yra po 3 metrus į abi puses nuo vamzdyno ašies; Nuotekų siurblinių apsaugos zona – 5 metrų pločio žemės juosta aplink šių statinių ar įrenginių išorines ribas;
  4. Vandentiekio ir slėginiai nuotekų tinklai įgilinami ne mažiau kaip 1.8 m nuo žemės paviršiaus;
  5. Klojamų tinklų susikirtimo vietose su esamomis požeminėmis komunikacijomis jas atkasti rankiniu būdu išsikvietus tinklų atstovus;
  6. Visas išardytas dangas atstatyti kokybiškais sertifikuotais medžiagomis vadovaujantis Automobilių kelių standartizuotų dangų konstrukcijų projektavimo taisyklėmis KPT SDK;
  7. Susikirtimo vietose su esamais ryšių kanalizacijos kanalais, būtina apsaugoti laikinai išramstant, kad nesulūžtų juos atkasus. Pažeidimo atveju ryšių kanalai atstatomi surenkamais apsauginiais dėklais užtikrinant jų sandarumą. Po kasimo darbų, žemę po vamzdžiais sutankinti iki 0,95 koef.;
  8. Prieš darbų pradžią gauti ESO sutikimą žemės kasimo darbams elektros apsaugos zonoje;
  9. Prieš darbų vykdymą, dujų ir elektros tinklų parodymui išsikviesti ESO atstovą;
  10. Nutraukus drenažo rinktuvus atstatyti nesumažinus vamzdžio skersmens; Esami keraminiai vamzdeliai keičiami į PE neperforuotus d=75-125 mm (žiedinis standumas ≥ 8 kN/m2) skersmens drenažo vamzdžius;
  11. Vandentiekio įvadų ir buitinių nuotekų išvadų vietos tikslinamos su gyventojais statybos metu.

0	2026-01-12	Statybos leidimui, statybai	
LAIDA	IŠLEDIMO DATA	LAIDOS STATUSAS. KEITIMO PRIEŽASTIS (JEI TAIKOMA)	
KVAL. PATV. DOK. NR.	UAB "INŽINERINIŲ OBJEKTŲ STATYBA"		STATINIO PROJEKTO PAVADINIMAS VANDENTIEKIO IR BUITINIŲ NUOTEKŲ ŠALINIMO TINKLŲ, IGLIAUKOS MST. MARIJAMPOLĖS RAJ. SAV., STATYBOS PROJEKTAS
25941	PV	A. KUZMINOVAS	DOKUMENTO PAVADINIMAS VANDENTIEKIO IR BUITINIŲ NUOTEKŲ TINKLŲ PLANAS ŠALTINIO G. M1:500
23787	PDV	A. KUZMINOVAS	
	Projek.	G. SVANIDZAITĖ	LAIIDA 0
KALBA	STATYTOJAS	DOKUMENTO ŽYMUO	
LT	UAB "SŪDUVOS VANDENYS"	2025-11/01-PP-VN-01	
		LAPAS	LAPŲ
		1	8



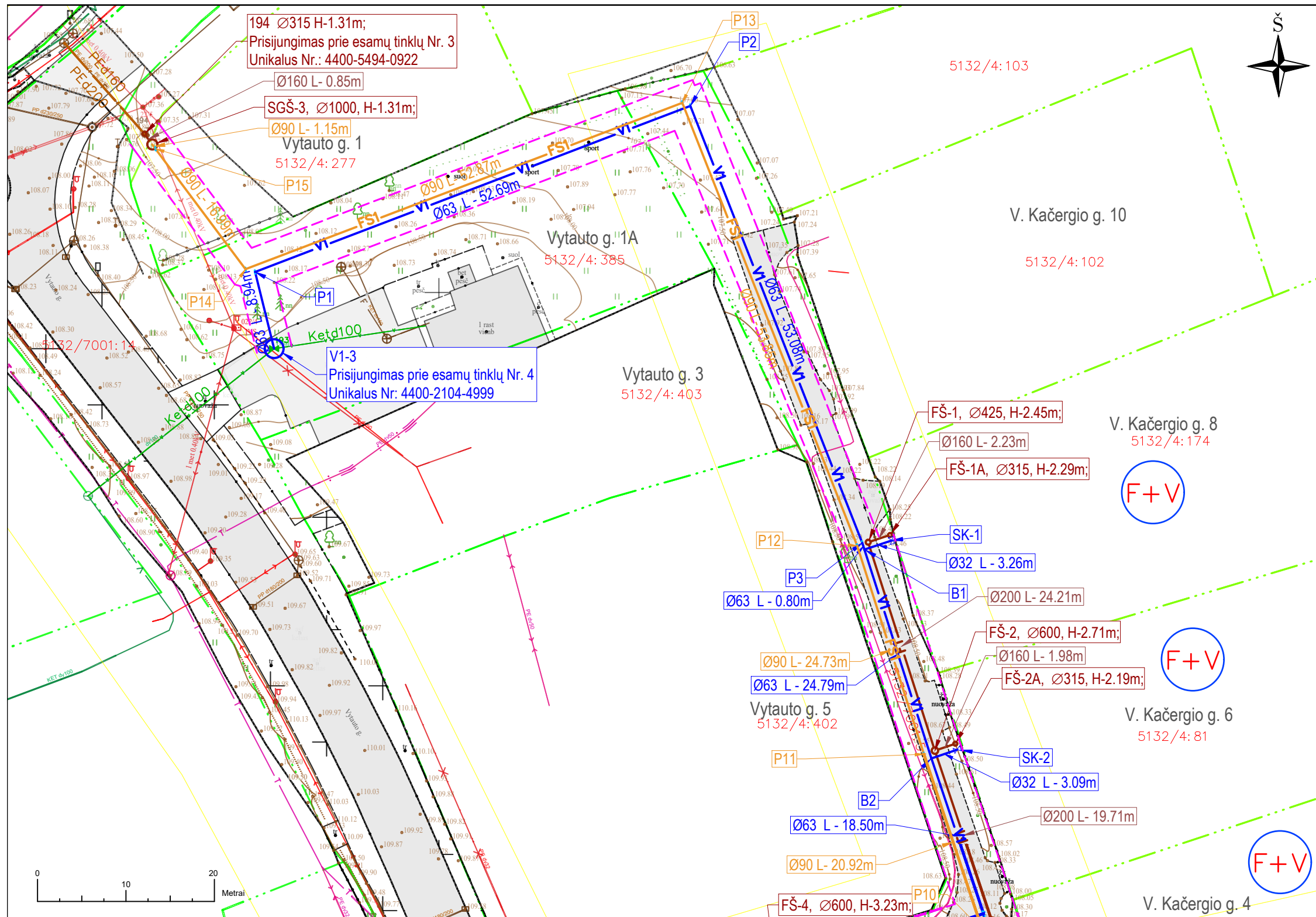
OBJEKTO VIETA IR BRĖŽINIŲ IŠDĖSTYMO SCHEMA



Sutartiniai žymėjimai	
	- projektuojami vandentiekio tinklai
	- projektuojami savitakiniai buitinių nuotekų tinklai
	- projektuojami slėginiai buitinių nuotekų tinklai
	- vamzdymo apsaugos zonos riba (2.0m)
	FŠ... - projektuojami buitinių nuotekų šuliniai
	V1... - projektuojami vandentiekio šuliniai
	SK... - projektuojama įvadinė sklenė su kapa
	NS... - projektuojama nuotekų siurblinė
	- sklypo riba
	- atstatomi drenazo rinktuvai
	- Sklypai, kuriems projektuojami vandentiekio įvadai ir buitinių nuotekų išvadai iki sklypo ribos
	- Sklypai, kuriems projektuojami vandentiekio įvadai iki sklypo ribos
	- Sklypai, kuriems projektuojami buitinių nuotekų išvadai iki sklypo ribos

- PASTABOS:**
1. Projektuojamų tinklų pasijungimo vietų altitudes tikslinti vietoje;
  2. Esamų kertamų požeminių komunikacijų altitudes ir padėtį plane tikslinti vietoje statybos metu;
  3. Vandens tiekimo ir nuotekų, įrengiamų iki 2,5 metro gylyje, apsaugos zona – išilgai vamzdymo trasos esanti žemės juosta, kurios ribos yra po 2 metrus į abi puses nuo vamzdymo ašies. Vandens tiekimo ir nuotekų, įrengiamų didesniame kaip 2,5 metro gylyje, apsaugos zona – išilgai vamzdymo trasos esanti žemės juosta, kurios ribos yra po 3 metrus į abi puses nuo vamzdymo ašies
  4. Vandentiekio ir slėginiai nuotekų tinklai įgilinami ne mažiau kaip 1.8 m nuo žemės paviršiaus;
  5. Klojamų tinklų susikirtimo vietose su esamomis požeminėmis komunikacijomis jas atkasti rankiniu būdu išsikvietus tinklų atstovus;
  6. Visas išardytas dangas atstatyti kokybiškais sertifikuotomis medžiagomis vadovaujantis Automobilių kelių standartizuotų dangų konstrukcijų projektavimo taisyklėmis KPT SDK;
  7. Susikirtimo vietose su esamais ryšių kanalizacijos kanalais, būtina apsaugoti laikinai išramstant, kad nesulūžtų juos atkasus. Pažeidimo atveju ryšių kanalai atstatomi surenkamais apsauginiais dėklais užtikrinant jų sandarumą. Po kasimo darbų, žemę po vamzdžiais sutankinti iki 0,95 koef.;
  8. Prieš darbų pradžią gauti ESO sutikimą žemės kasimo darbams elektros apsaugos zonoje;
  9. Prieš darbų vykdymą, dujų ir elektros tinklų parodymui išsikviesti ESO atstovą;
  10. Nutraukus drenazo rinktuvus atstatyti nesumažinus vamzdžio skersmens; Esami keraminiai vamzdeliai keičiami į PE neperforuotus d=75-125 mm (žiedinis standumas ≥ 8 kN/m<sup>2</sup>) skersmens drenazo vamzdžius;
  11. Vandentiekio įvadu ir buitinių nuotekų išvadu vietas tikslinamos su gyventojais statybos metu.

0	2026-01-12	Statybos leidimui, statybai
LAIDA	IŠLEDIMO DATA	LAIDOS STATUSAS. KEITIMO PRIEŽASTIS (JEI TAIKOMA)
KVAL. PATV. DOK. NR.	UAB "INŽINERINIŲ OBJEKTŲ STATYBA"	
25941	PV	A. KUZMINOVAS
23787	PDV	A. KUZMINOVAS
	Projek.	G. SVANIDZAITĖ
KALBA	STATYTOJAS	STATINIO PROJEKTO PAVADINIMAS
LT	UAB "SŪDUVOS VANDENYS"	VANDENTIEKIO IR BUITINIŲ NUOTEKŲ ŠALINIMO TINKLŲ, IGLIAUKOS MST. MARIJAMPOLĖS RAJ. SAV., STATYBOS PROJEKTAS
		DOKUMENTO PAVADINIMAS
		VANDENTIEKIO IR BUITINIŲ NUOTEKŲ TINKLŲ PLANAS
		ŠALTINIO G. M1:500
		DOKUMENTO ŽYMUO
		2025-11/01-PP-VN-01
		LAPAS
		LAPŲ
		2
		8

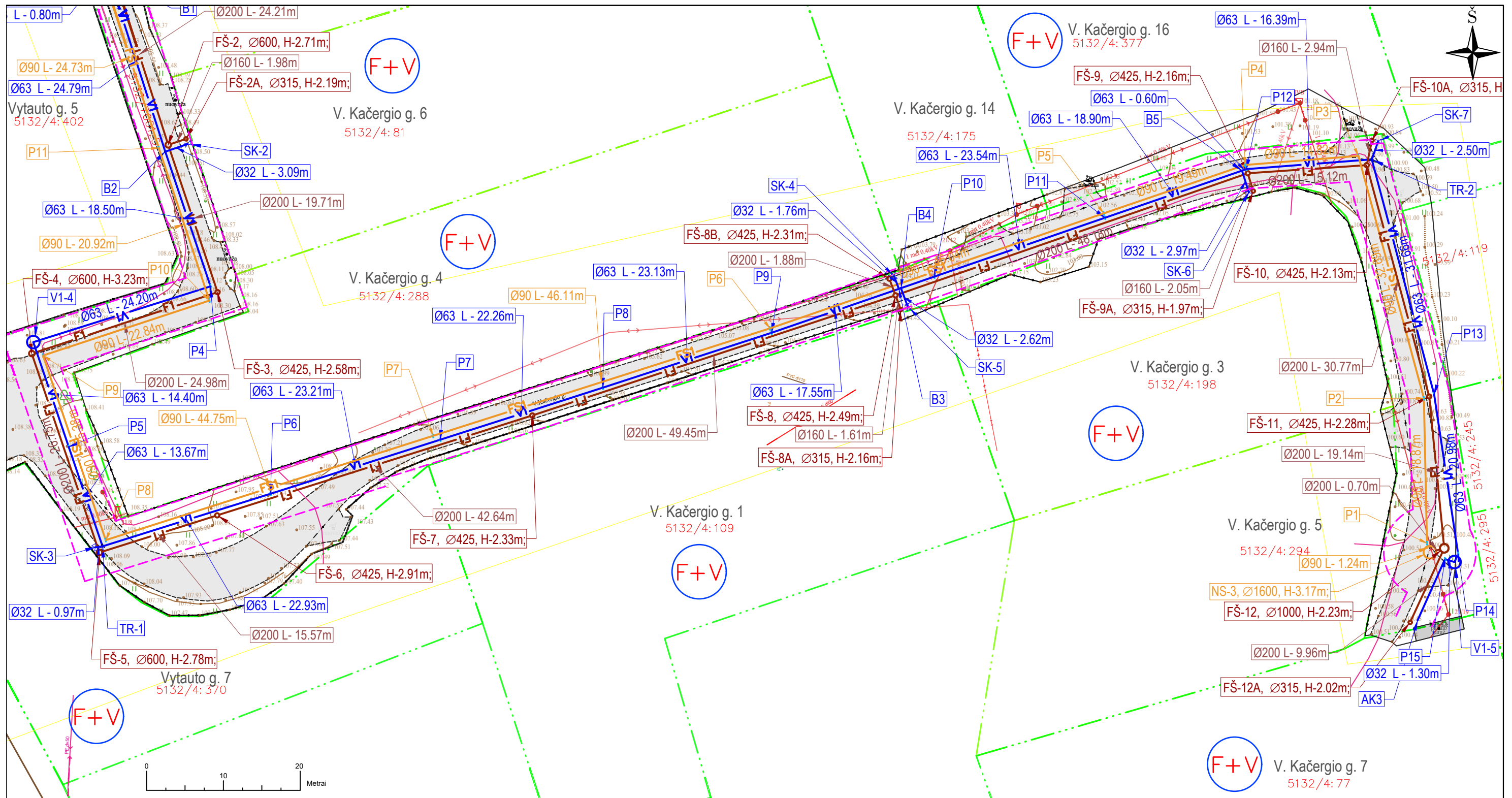


Sutartiniai žymėjimai	
<span style="color: blue;">—V1—</span>	- projektuojami vandentiekio tinklai
<span style="color: red;">—F1—</span>	- projektuojami savitakiniai buitinių nuotekų tinklai
<span style="color: orange;">—FS1—</span>	- projektuojami slėginiai buitinių nuotekų tinklai
<span style="color: magenta;">---</span>	- vamzdyno ir siurblių apsaugos zonos riba
FŠ-...	- projektuojami buitinių nuotekų šuliniai
V1-...	- projektuojami vandentiekio šuliniai
SK-...	- projektuojama įvadinė sklenė su kapa
NS-...	- projektuojama nuotekų siurblinė
<span style="color: green;">---</span>	- sklypo riba
<span style="color: green;">—D1—</span>	- atstatomi drenazo rinktuvai
<span style="border: 1px solid blue; border-radius: 50%; padding: 2px;">F+V</span>	- Sklypai, kuriems projektuojami vandentiekio įvadai ir buitinių nuotekų išvadai iki sklypo ribos
<span style="border: 1px solid blue; border-radius: 50%; padding: 2px;">V</span>	- Sklypai, kuriems projektuojami vandentiekio įvadai iki sklypo ribos
<span style="border: 1px solid red; border-radius: 50%; padding: 2px;">F</span>	- Sklypai, kuriems projektuojami buitinių nuotekų išvadai iki sklypo ribos

TIIIS DERINIMO LENTELĖ		
DATA	KV. PAŽYMĖJIMAS	SUDERINIMO NR.
2025-12-15	1GKV-1872	TIIIS1-20251106-076294

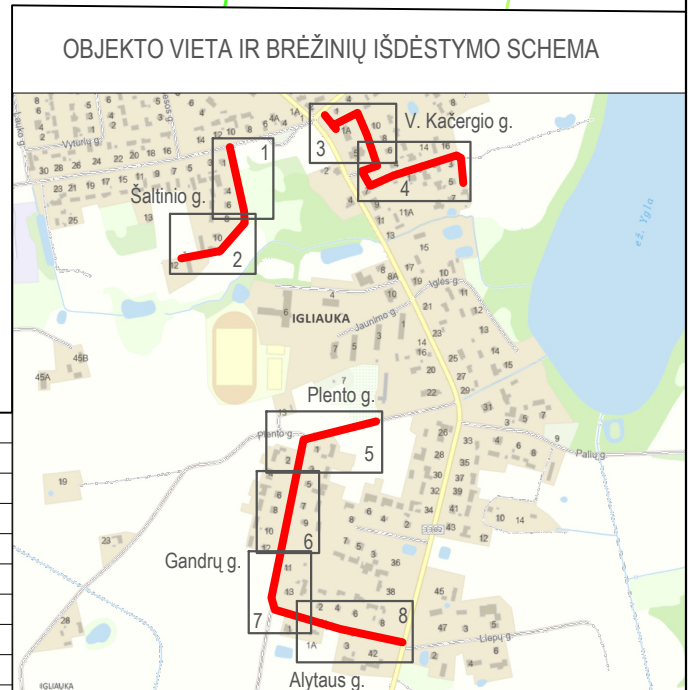
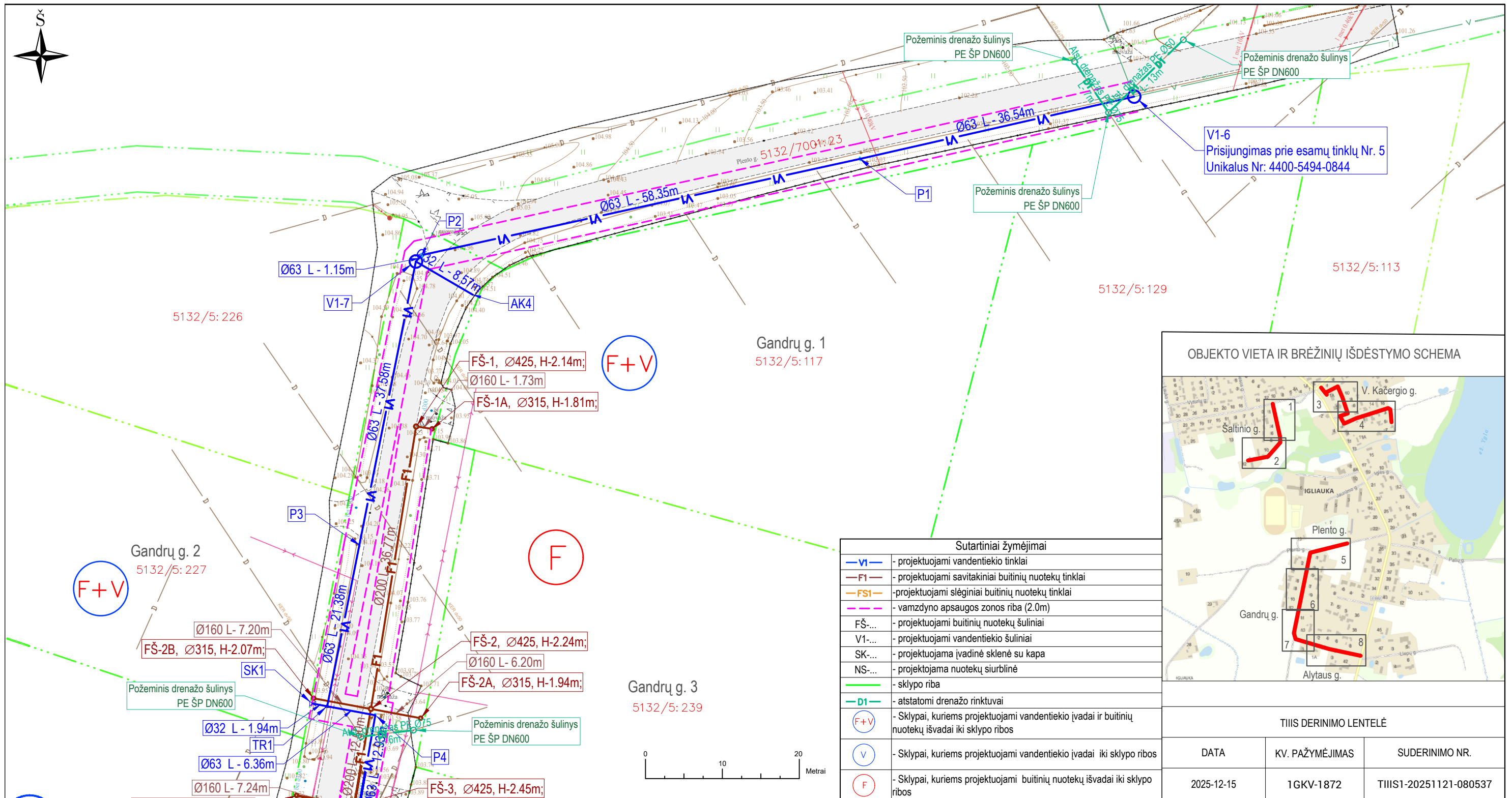
- PASTABOS:**
1. Projektuojamų tinklų pasijungimo vietų altitudes tikslinti vietoje;
  2. Esamų kertamų požeminių komunikacijų altitudes ir padėtį plane tikslinti vietoje statybos metu;
  3. Vandens tiekimo ir nuotekų, įrengiamų iki 2,5 metro gylyje, apsaugos zona – išilgai vamzdyno trasos esanti žemės juosta, kurios ribos yra po 2 metrus į abi puses nuo vamzdyno ašies. Vandens tiekimo ir nuotekų, įrengiamų didesniame kaip 2,5 metro gylyje, apsaugos zona – išilgai vamzdyno trasos esanti žemės juosta, kurios ribos yra po 3 metrus į abi puses nuo vamzdyno ašies. Nuotekų siurblių apsaugos zona – 5 metrų pločio žemės juosta aplink šių statinių ar įrenginių išorines ribas;
  4. Vandentiekio ir slėginiai nuotekų tinklai įgilinami ne mažiau kaip 1.8 m nuo žemės paviršiaus;
  5. Klojamų tinklų susikirtimo vietose su esamomis požeminėmis komunikacijomis jas atkasti rankiniu būdu išsikvietus tinklų atstovus;
  6. Visas išardytas dangas atstatyti kokybiškais sertifikuotomis medžiagomis vadovaujantis Automobilių kelių standartizuotų dangų konstrukcijų projektavimo taisyklėmis KPT SDK;
  7. Susikirtimo vietose su esamais ryšių kanalizacijos kanalais, būtina apsaugoti laikinai išramstant, kad nesulūžtų juos atkasus. Pažeidimo atveju ryšių kanalai atstatomi surenkamais apsauginiais dėklais užtikrinant jų sandarumą. Po kasimo darbu, žemę po vamzdžiais sutankinti iki 0,95 koef.;
  8. Prieš darbų pradžią gauti ESO sutikimą žemės kasimo darbams elektros apsaugos zonoje;
  9. Prieš darbų vykdymą, dujų ir elektros tinklų parodymui išsikviesti ESO atstovą;
  10. Nutraukus drenazo rinktuvus atstatyti nesumažinus vamzdžio skersmens; Esami keramininiai vamzdeliai keičiami į PE neperforuotus d=75-125 mm (žiedinis standumas ≥ 8 kN/m2) skersmens drenazo vamzdžius;
  11. Vandentiekio įvadų ir buitinių nuotekų išvadų vietos tikslinamos su gyventojais statybos metu.

0	2026-01-12	Statybos leidimui, statybai	
LAIDA	IŠLEDIMO DATA	LAIDOS STATUSAS. KEITIMO PRIEŽASTIS (JEI TAIKOMA)	
KVAL. PATV. DOK. NR.	UAB "INŽINERINIŲ OBJEKTŲ STATYBA"		
25941	PV	A. KUZMINOVAS	
23787	PDV	A. KUZMINOVAS	
	Projek.	G. SVANIDZAITĖ	
KALBA	STATYTOJAS	DOKUMENTO ŽYMUO	
LT	UAB "SŪDUVOS VANDENYS"	2025-11/01-PP-VN-01	
		LAPAS	LAPŲ
		3	8



- PASTABOS:**
1. Projektuojamų tinklų pasijungimo vietų altitudes tikslinti vietoje;
  2. Esamų kertamų požeminių komunikacijų altitudes ir padėtį plane tikslinti vietoje statybos metu;
  3. Vandens tiekimo ir nuotekų, įrengiamų iki 2,5 metro gylyje, apsaugos zona – išilgai vamzdyno trasos esanti žemės juosta, kurios ribos yra po 2 metrus į abi puses nuo vamzdyno ašies. Vandens tiekimo ir nuotekų, įrengiamų didesniame kaip 2,5 metro gylyje, apsaugos zona – išilgai vamzdyno trasos esanti žemės juosta, kurios ribos yra po 3 metrus į abi puses nuo vamzdyno ašies
  4. Vandentiekio ir slėginiai nuotekų tinklai įgilinami ne mažiau kaip 1.8 m nuo žemės paviršiaus;
  5. Klojamų tinklų susikirtimo vietose su esamomis požeminėmis komunikacijomis jas atkasti rankiniu būdu išsikvietus tinklų atstovus;
  6. Visas išardytas dangas atstatyti kokybiškais sertifikuotomis medžiagomis vadovaujantis Automobilių kelių standartizuotų dangų konstrukcijų projektavimo taisyklėmis KPT SDK;
  7. Susikirtimo vietose su esamais ryšių kanalizacijos kanalais, būtina apsaugoti laikinai išramstant, kad nesulūžtų juos atkasus. Pažeidimo atveju ryšių kanalai atstatomi surenkamais apsauginiais dėklais užtikrinant jų sandarumą. Po kasimo darbu, žemę po vamzdžiais sutankinti iki 0,95 koef.;
  8. Prieš darbų pradžią gauti ESO sutikimą žemės kasimo darbams elektros apsaugos zonoje;
  9. Prieš darbų vykdymą, dujų ir elektros tinklų parodymui išsikviesti ESO atstovą;
  10. Nutraukus drenažo rinktuvus atstatyti nesumažinus vamzdžio skersmens; Esami keramininiai vamzdeliai keičiami į PP gofruotus neperforuotus d=75-125 mm (žiedinis standumas  $\geq 8 \text{ kN/m}^2$ ) skersmens drenažo vamzdžius;
  11. Vandentiekio įvadų ir buitinių nuotekų išvadų vietos tikslinamos su gyventojais statybos metu.

0	2026-01-12	Statybos leidimui, statybai	
LAIDA	IŠLEDIMO DATA	LAIDOS STATUSAS. KEITIMO PRIEŽASTIS (JEI TAIKOMA)	
KVAL. PATV. DOK. NR.	<b>UAB "INŽINERINIŲ OBJEKTŲ STATYBA"</b> STATINIO PROJEKTO PAVADINIMAS <b>VANDENTIEKIO IR BUITINIŲ NUOTEKŲ ŠALINIMO TINKLŲ, IGLIAUKOS MST. MARIJAMPOLĖS RAJ. SAV., STATYBOS PROJEKTAS</b>		
25941	PV	A. KUZMINOVAS	
23787	PDV	A. KUZMINOVAS	
	Projek.	G. SVANIDZAITĖ	
KALBA	STATYTOJAS	DOKUMENTO ŽYMUO	
LT	UAB "SŪDUVOS VANDENYS"	2025-11/01-PP-VN-01	
		LAPAS	LAPŲ
		4	8

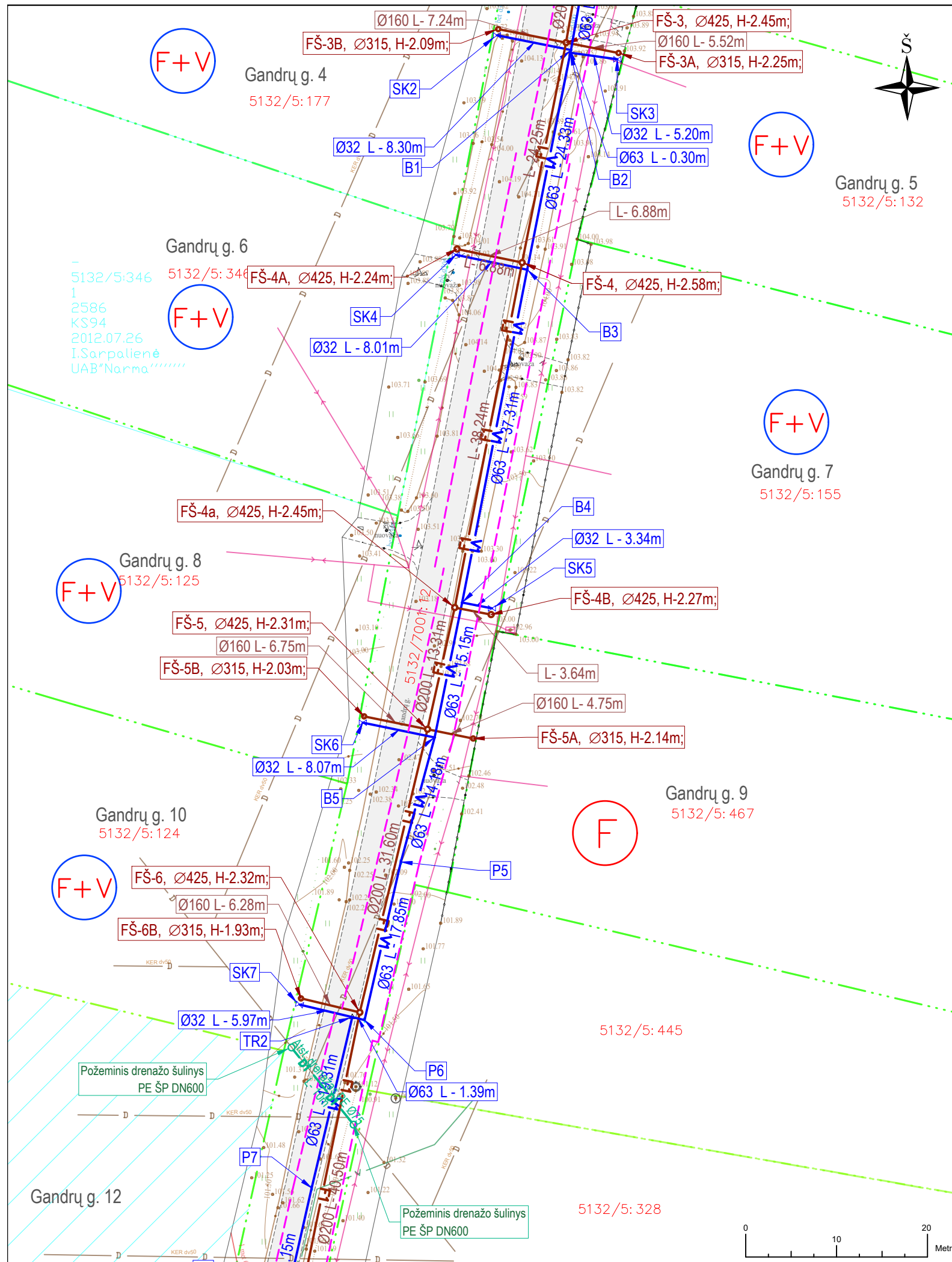


Sutartiniai žymėjimai	
<span style="color: blue;">—VI—</span>	- projektuojami vandentiekio tinklai
<span style="color: brown;">—F1—</span>	- projektuojami savitakiniai buitinių nuotekų tinklai
<span style="color: orange;">—FS1—</span>	- projektuojami slėginiai buitinių nuotekų tinklai
<span style="color: magenta;">---</span>	- vamzdymo apsaugos zonos riba (2.0m)
FŠ....	- projektuojami buitinių nuotekų šuliniai
V1....	- projektuojami vandentiekio šuliniai
SK....	- projektuojama įvadinė sklenė su kapa
NS....	- projektuojama nuotekų siurblinė
<span style="color: green;">---</span>	- sklypo riba
<span style="color: green;">—D1—</span>	- atstatomi drenažo rinktuvai
(F+V)	- Sklypai, kuriems projektuojami vandentiekio įvadai ir buitinių nuotekų išvadai iki sklypo ribos
(V)	- Sklypai, kuriems projektuojami vandentiekio įvadai iki sklypo ribos
(F)	- Sklypai, kuriems projektuojami buitinių nuotekų išvadai iki sklypo ribos

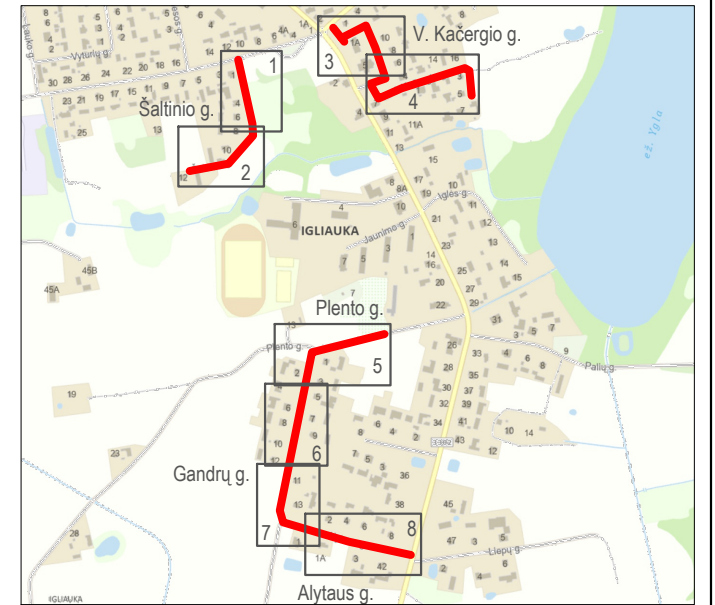
TIIS DERINIMO LENTELĖ		
DATA	KV. PAŽYMĖJIMAS	SUDERINIMO NR.
2025-12-15	1GKV-1872	TIISI-20251121-080537

- PASTABOS:**
1. Projektuojamų tinklų pasijungimo vietų altitudes tikslinti vietoje;
  2. Esamų kertamų požeminių komunikacijų altitudes ir padėtį tikslinti vietoje statybos metu;
  3. Vandens tiekimo ir nuotekų, įrengiamų iki 2,5 metro gylyje, apsaugos zona – išilgai vamzdymo trasos esanti žemės juosta, kurios ribos yra po 2 metrus į abi puses nuo vamzdymo ašies. Vandens tiekimo ir nuotekų, įrengiamų didesniame kaip 2,5 metro gylyje, apsaugos zona – išilgai vamzdymo trasos esanti žemės juosta, kurios ribos yra po 3 metrus į abi puses nuo vamzdymo ašies
  4. Vandentiekio ir slėginiai nuotekų tinklai įgilinami ne mažiau kaip 1.8 m nuo žemės paviršiaus;
  5. Klojamų tinklų susikirtimo vietose su esamomis požeminėmis komunikacijomis jas atkasti rankiniu būdu išsikvietus tinklų atstovus;
  6. Visas išardytas dangas atstatyti kokybiškais sertifikuotais medžiagomis vadovaujantis Automobilių kelių standartizuotų dangų konstrukcijų projektavimo taisyklėmis KPT SDK;
  7. Susikirtimo vietose su esamais ryšių kanalizacijos kanalais, būtina apsaugoti laikinai išramstant, kad nesulūžtų juos atkasus. Pažeidimo atveju ryšių kanalai atstatomi surenkamais apsauginiais dėklais užtikrinant jų sandarumą. Po kasimo darbų, žemę po vamzdžiais sutankinti iki 0,95 koef.;
  8. Prieš darbų pradžią gauti ESO sutikimą žemės kasimo darbams elektros apsaugos zonoje;
  9. Prieš darbų vykdymą, dujų ir elektros tinklų parodymui išsikviesti ESO atstovą;
  10. Nutraukus drenažo rinktuvus atstatyti nesumažinus vamzdžio skersmens; Esami keramikiniai vamzdeliai keičiami į PE gofruotus neperforuotus d=75-125 mm (žiedinis standumas ≥ 8 kN/m<sup>2</sup>) skersmens drenažo vamzdžius;
  11. Vandentiekio įvadų ir buitinių nuotekų išvadų vietos tikslinamos su gyventojais statybos metu.

0	2026-01-12	Statybos leidimui, statybai
LAIDA	IŠLEDIMO DATA	LAIDOS STATUSAS. KEITIMO PRIEŽASTIS (JEI TAIKOMA)
KVAL. PATV. DOK. NR.	UAB "INŽINERINIŲ OBJEKTŲ STATYBA"	
25941	PV	A. KUZMINOVAS
23787	PDV	A. KUZMINOVAS
	Projek.	G. SVANIDZAITĖ
KALBA	STATYTOJAS	STATINIO PROJEKTO PAVADINIMAS
LT	UAB "SŪDUVOS VANDENYS"	VANDENTIEKIO IR BUITINIŲ NUOTEKŲ ŠALINIMO TINKLŲ, IGLIAUKOS MST. MARIJAMPOLĖS RAJ. SAV., STATYBOS PROJEKTAS
		DOKUMENTO PAVADINIMAS
		VANDENTIEKIO IR BUITINIŲ NUOTEKŲ TINKLŲ PLANAS PLENTO G., GANDRŲ G., M1:500
		DOKUMENTO ŽYMUO
		2025-11/01-PP-VN-01
		LAPAS
		LAPŲ
		5
		8



OBJEKTO VIETA IR BRĖŽINIŲ IŠDĖSTYMO SCHEMA

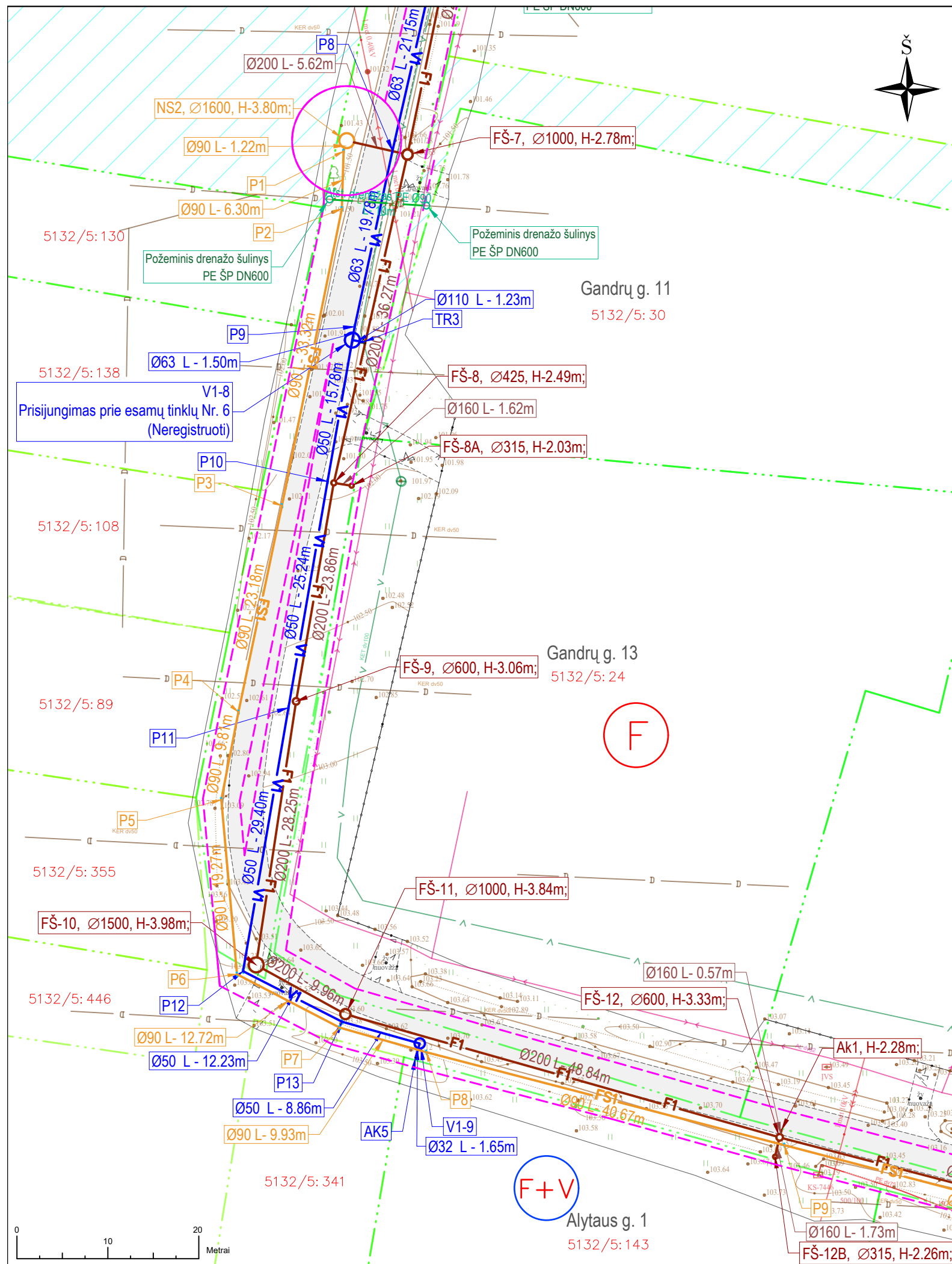


Sutartiniai žymėjimai	
—VI—	- projektuojami vandentiekio tinklai
—F1—	- projektuojami savitakiniai buitinių nuotekų tinklai
—FSI—	- projektuojami slėginiai buitinių nuotekų tinklai
—	- vamzdžio apsaugos zonos riba (2.0m)
FŠ...	- projektuojami buitinių nuotekų šuliniai
V1...	- projektuojami vandentiekio šuliniai
SK...	- projektuojama įvadinė sklenė su kapa
NS...	- projektuojama nuotekų siurblinė
—	- sklypo riba
—D1—	- atstatomi drenažo rinktuvai
(F+V)	- Sklypai, kuriems projektuojami vandentiekio įvadai ir buitinių nuotekų išvadai iki sklypo ribos
(V)	- Sklypai, kuriems projektuojami vandentiekio įvadai iki sklypo ribos
(F)	- Sklypai, kuriems projektuojami buitinių nuotekų išvadai iki sklypo ribos

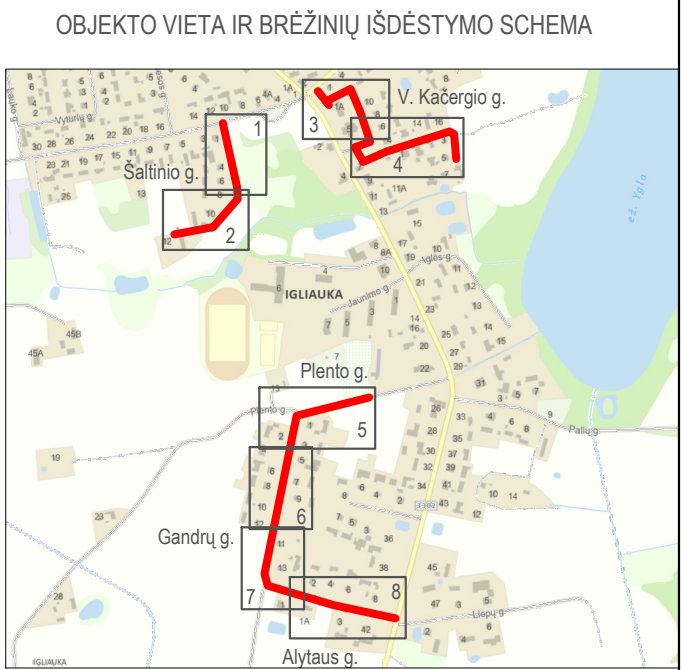
PASTABOS:

1. Projektuojamų tinklų pasijungimo vietų altitudes tikslinti vietoje;
2. Esamų kertamų požeminių komunikacijų altitudes ir padėtį plane tikslinti vietoje statybos metu;
3. Vandens tiekimo ir nuotekų, įrengiamų iki 2,5 metro gylyje, apsaugos zona – išilgai vamzdžio trasos esanti žemės juosta, kurios ribos yra po 2 metrus į abi puses nuo vamzdžio ašies. Vandens tiekimo ir nuotekų, įrengiamų didesniame kaip 2,5 metro gylyje, apsaugos zona – išilgai vamzdžio trasos esanti žemės juosta, kurios ribos yra po 3 metrus į abi puses nuo vamzdžio ašies
4. Vandentiekio ir slėginiai nuotekų tinklai įgilinami ne mažiau kaip 1.8 m nuo žemės paviršiaus;
5. Klojamų tinklų susikirtimo vietose su esamomis požeminėmis komunikacijomis jas atkasti rankiniu būdu išsikvietus tinklų atstovus;
6. Visas išardytas dangas atstatyti kokybiškais sertifikuotais medžiagomis vadovaujantis Automobilių kelių standartizuotų dangų konstrukcijų projektavimo taisyklėmis KPT SDK;
7. Susikirtimo vietose su esamais ryšių kanalizacijos kanalais, būtina apsaugoti laikinai išramstant, kad nesulūžtų juos atkasus. Pažeidimo atveju ryšių kanalai atstatomi surenkamais apsauginiais dėklais užtikrinant jų sandarumą. Po kasimo darbų, žemę po vamzdžiais sutankinti iki 0,95 koef.;
8. Prieš darbų pradžią gauti ESO sutikimą žemės kasimo darbams elektros apsaugos zonoje;
9. Prieš darbų vykdymą, dujų ir elektros tinklų parodymui išsikviesti ESO atstovą;
10. Nutraukus drenažo rinktuvus atstatyti nesumažinus vamzdžio skersmens; Esami keramininiai vamzdeliai keičiami į PE neperforuotus d=75-125 mm (žiedinis standumas  $\geq 8$  kN/m<sup>2</sup>) skersmens drenažo vamzdžius;
11. Vandentiekio įvadų ir buitinių nuotekų išvadų vietas tikslinamos su gyventojais statybos metu.

0	2026-01-12	Statybos leidimui, statybai
LAIDA	IŠLEDIMO DATA	LAIDOS STATUSAS. KEITIMO PRIEŽASTIS (JEI TAIKOMA)
KVAL. PATV. DOK. NR.	UAB "INŽINERINIŲ OBJEKTŲ STATYBA"	
25941	PV	A. KUZMINOVAS
23787	PDV	A. KUZMINOVAS
	Projek.	G. SVANIDZAITĖ
KALBA	STATYTOJAS	STATINIO PROJEKTO PAVADINIMAS
LT	UAB "SŪDUVOS VANDENYS"	VANDENTIEKIO IR BUITINIŲ NUOTEKŲ ŠALINIMO TINKLŲ, IGLIAUKOS MST. MARIJAMPOLĖS RAJ. SAV., STATYBOS PROJEKTAS
		DOKUMENTO PAVADINIMAS
		VANDENTIEKIO IR BUITINIŲ NUOTEKŲ TINKLŲ PLANAS
		GANDRŲ G. M1:500
		DOKUMENTO ŽYMUO
		2025-11/01-PP-VN-01
		LAPAS
		LAPŲ
		6
		8

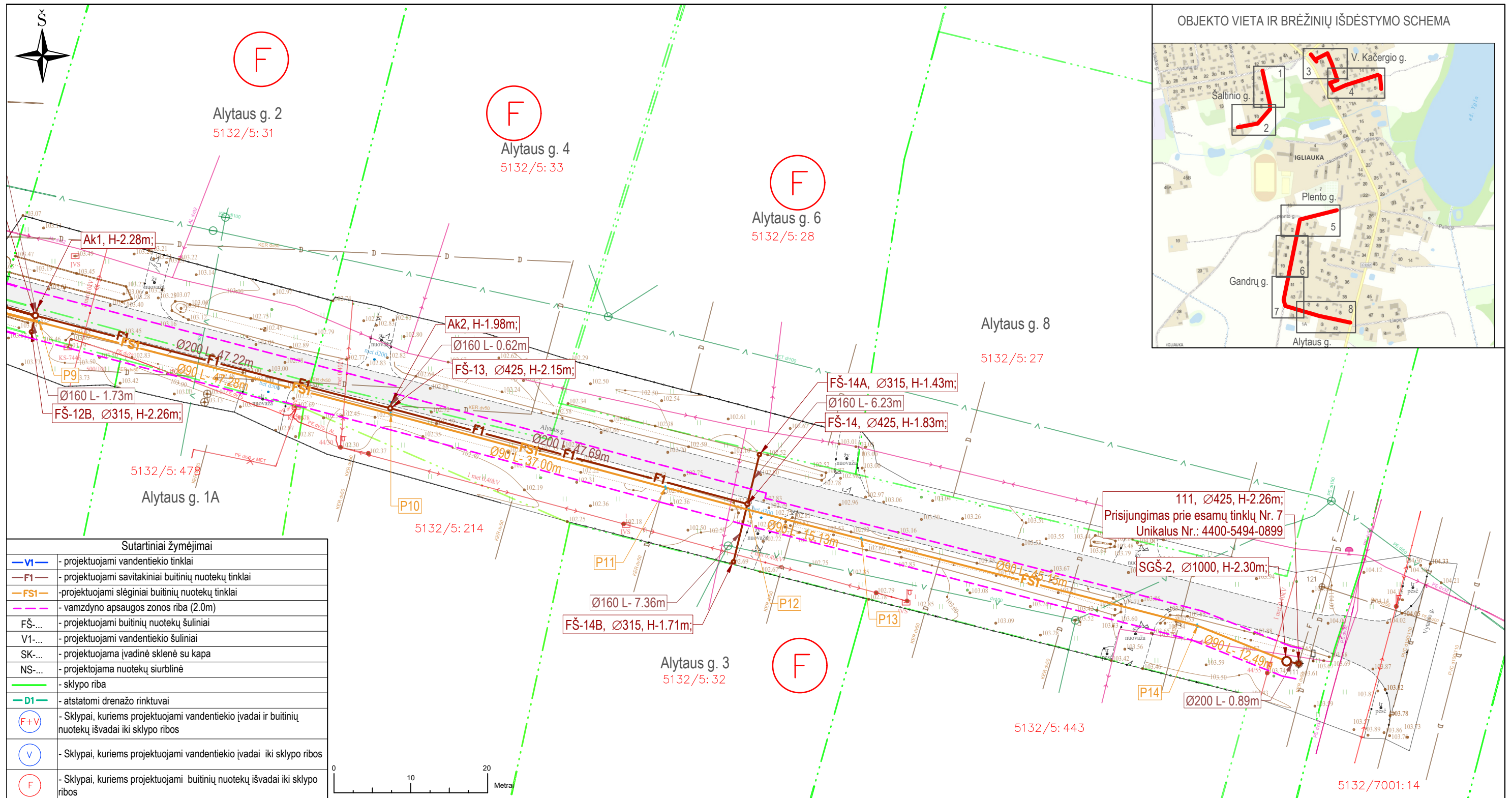


Sutartiniai žymėjimai	
—VI—	- projektuojami vandentiekio tinklai
—F1—	- projektuojami savitakiniai buitinių nuotekų tinklai
—FS1—	- projektuojami slėginiai buitinių nuotekų tinklai
—	- vamzdžio apsaugos zonos riba (2.0m)
FŠ...	- projektuojami buitinių nuotekų šuliniai
V1...	- projektuojami vandentiekio šuliniai
SK...	- projektuojama įvadinė sklenė su kapa
NS...	- projektuojama nuotekų siurblinė
—	- sklypo riba
—D1—	- atstatomi drenažo rinktuvai
(F+V)	- Sklypai, kuriems projektuojami vandentiekio įvadai ir buitinių nuotekų išvadai iki sklypo ribos
(V)	- Sklypai, kuriems projektuojami vandentiekio įvadai iki sklypo ribos
(F)	- Sklypai, kuriems projektuojami buitinių nuotekų išvadai iki sklypo ribos



- PASTABOS:**
1. Projektuojamų tinklų pasijungimo vietų altitudes tikslinti vietoje;
  2. Esamų kertamų požeminių komunikacijų altitudes ir padėtį plane tikslinti vietoje statybos metu;
  3. Vandens tiekimo ir nuotekų, įrengiamų iki 2,5 metro gylje, apsaugos zona – išilgai vamzdžio trasos esanti žemės juosta, kurios ribos yra po 2 metrus į abi puses nuo vamzdžio ašies. Vandens tiekimo ir nuotekų, įrengiamų didesniame kaip 2,5 metro gylje, apsaugos zona – išilgai vamzdžio trasos esanti žemės juosta, kurios ribos yra po 3 metrus į abi puses nuo vamzdžio ašies; Nuotekų siurblių apsaugos zona – 5 metrų pločio žemės juosta aplink šių statinių ar įrenginių išorines ribas;
  4. Vandentiekio ir slėginiai nuotekų tinklai įgilinami ne mažiau kaip 1.8 m nuo žemės paviršiaus;
  5. Klojamų tinklų susikirtimo vietose su esamomis požeminėmis komunikacijomis jas atkasti rankiniu būdu išskivietus tinklų atstovus;
  6. Visas išardytas dangas atstatyti kokybiškais sertifikuotais medžiagomis vadovaujantis Automobilių kelių standartizuotų dangų konstrukcijų projektavimo taisyklėmis KPT SDK;
  7. Susikirtimo vietose su esamais ryšių kanalizacijos kanalais, būtina apsaugoti laikinai išramstant, kad nesulūžtų juos atkasus. Pažeidimo atveju ryšių kanalai atstatomi surenkamais apsauginiais dėklais užtikrinant jų sandarumą. Po kasimo darbų, žemę po vamzdžiais sutankinti iki 0,95 koef.;
  8. Prieš darbų pradžią gauti ESO sutikimą žemės kasimo darbams elektros apsaugos zonoje;
  9. Prieš darbų vykdymą, dujų ir elektros tinklų parodymui išskiviesti ESO atstovą;
  10. Nutraukus drenažo rinktuvus atstatyti nesumažinus vamzdžio skersmens; Esami keramikiniai vamzdeliai keičiami į PE neperforuotus d=75-125 mm (žiedinis standumas ≥ 8 kN/m<sup>2</sup>) skersmens drenažo vamzdžius;
  11. Vandentiekio įvadų ir buitinių nuotekų išvadų vietas tikslinamos su gyventojais statybos metu.

0	2026-01-12	Statybos leidimui, statybai	
LAIDA	IŠLEDIMO DATA	LAIDOS STATUSAS. KEITIMO PRIEŽASTIS (JEI TAIKOMA)	
KVAL. PATV. DOK. NR.	UAB "INŽINERINIŲ OBJEKTŲ STATYBA"		STATINIO PROJEKTO PAVADINIMAS VANDENTIEKIO IR BUITINIŲ NUOTEKŲ ŠALINIMO TINKLŲ, IGLIAUKOS MST. MARIJAMPOLĖS RAJ. SAV., STATYBOS PROJEKTAS
25941	PV	A. KUZMINOVAS	DOKUMENTO PAVADINIMAS VANDENTIEKIO IR BUITINIŲ NUOTEKŲ TINKLŲ PLANAS GANDRŲ G. M1:500
23787	PDV	A. KUZMINOVAS	
	Projek.	G. SVANIDZAITĖ	
KALBA	STATYTOJAS	DOKUMENTO ŽYMUO	
LT	UAB "SŪDUVOS VANDENYS"	2025-11/01-PP-VN-01	
		LAPAS	LAPŲ
		7	8



**Sutartiniai žymėjimai**

<span style="color: blue;">—VI—</span>	- projektuojami vandentiekio tinklai
<span style="color: red;">—F1—</span>	- projektuojami savitakiniai buitinių nuotekų tinklai
<span style="color: orange;">—FS1—</span>	- projektuojami slėginiai buitinių nuotekų tinklai
<span style="color: magenta;">---</span>	- vamzdžio apsaugos zonos riba (2.0m)
FŠ-...	- projektuojami buitinių nuotekų šuliniai
V1-...	- projektuojami vandentiekio šuliniai
SK-...	- projektuojama įvadinė sklenė su kapa
NS-...	- projektuojama nuotekų siurblinė
<span style="color: green;">---</span>	- sklypo riba
<span style="color: green;">—D1—</span>	- atstatomi drenazo rinktuvai
<span style="color: blue; border: 1px solid blue; border-radius: 50%; padding: 2px;">F+V</span>	- Sklypai, kuriems projektuojami vandentiekio įvadai ir buitinių nuotekų išvadai iki sklypo ribos
<span style="color: blue; border: 1px solid blue; border-radius: 50%; padding: 2px;">V</span>	- Sklypai, kuriems projektuojami vandentiekio įvadai iki sklypo ribos
<span style="color: red; border: 1px solid red; border-radius: 50%; padding: 2px;">F</span>	- Sklypai, kuriems projektuojami buitinių nuotekų išvadai iki sklypo ribos

- PASTABOS:**
1. Projektuojamų tinklų pasijungimo vietų altitudes tikslinti vietoje;
  2. Esamų kertamų požeminių komunikacijų altitudes ir padėtį tikslinti vietoje statybos metu;
  3. Vandens tiekimo ir nuotekų, įrengiamų iki 2,5 metro gylyje, apsaugos zona – išilgai vamzdžio trasos esanti žemės juosta, kurios ribos yra po 2 metrus į abi puses nuo vamzdžio ašies. Vandens tiekimo ir nuotekų, įrengiamų didesniame kaip 2,5 metro gylyje, apsaugos zona – išilgai vamzdžio trasos esanti žemės juosta, kurios ribos yra po 3 metrus į abi puses nuo vamzdžio ašies
  4. Vandentiekio ir slėginiai nuotekų tinklai įgilinami ne mažiau kaip 1.8 m nuo žemės paviršiaus;
  5. Klojamų tinklų susikirtimo vietose su esamomis požeminėmis komunikacijomis jas atkasti rankiniu būdu išsikvietus tinklų atstovus;
  6. Visas išardytas dangas atstatyti kokybiškais sertifikuotomis medžiagomis vadovaujantis Automobilių kelių standartizuotų dangų konstrukcijų projektavimo taisyklėmis KPT SDK;
  7. Susikirtimo vietose su esamais ryšių kanalizacijos kanalais, būtina apsaugoti laikinai išramstant, kad nesulūžtų juos atkasus. Pažeidimo atveju ryšių kanalai atstatomi surenkamais apsauginiais dėklais užtikrinant jų sandarumą. Po kasimo darbų, žemę po vamzdžiais sutankinti iki 0,95 koef.;
  8. Prieš darbų pradžią gauti ESO sutikimą žemės kasimo darbams elektros apsaugos zonoje;
  9. Prieš darbų vykdymą, dujų ir elektros tinklų parodymui išsikviesti ESO atstovą;
  10. Nutraukus drenazo rinktuvus atstatyti nesumažinus vamzdžio skersmens; Esami keramininiai vamzdeliai keičiami į PE neperforuotus d=75-125 mm (žiedinis standumas ≥ 8 kN/m2) skersmens drenazo vamzdžius;
  11. Vandentiekio įvadų ir buitinių nuotekų išvadų vietos tikslinamos su gyventojais statybos metu.

0	2026-01-12	Statybos leidimui, statybai	
LAIDA	IŠLEDIMO DATA	LAIDOS STATUSAS. KEITIMO PRIEŽASTIS (JEI TAIKOMA)	
KVAL. PATV. DOK. NR.	UAB "INŽINERINIŲ OBJEKTŲ STATYBA"		STATINIO PROJEKTO PAVADINIMAS VANDENTIEKIO IR BUITINIŲ NUOTEKŲ ŠALINIMO TINKLŲ, IGLIAUKOS MST. MARIJAMPOLĖS RAJ. SAV., STATYBOS PROJEKTAS
25941	PV	A. KUZMINOVAS	DOKUMENTO PAVADINIMAS VANDENTIEKIO IR BUITINIŲ NUOTEKŲ TINKLŲ PLANAS ALYTAUS G. M1:500
23787	PDV	A. KUZMINOVAS	
	Projek.	G. SVANIDZAITĖ	LAIDA 0
KALBA	STATYTOJAS	DOKUMENTO ŽYMUO	
LT	UAB "SŪDUVOS VANDENYS"	2025-11/01-PP-VN-01	
		LAPAS	LAPŲ
		8	8